

# Reporte de sustentabilidad Bleu Automotores S.A. 2023



**BLEU**

## Carta del presidente

“Estamos muy contentos y orgullosos de presentar el 1er Reporte de Sustentabilidad correspondiente al período 2023, de BLEU AUTOMOTORES, nuestro concesionario oficial Renault.

Este informe fue elaborado con referencia a los Estándares GRI (Global Reporting Initiative); y a partir de este año comenzaremos a publicarlo anualmente.

En todo el Grupo Car One, y particularmente en BLEU AUTOMOTORES, estamos convencidos que nuestras actividades y nuestras relaciones comerciales, tienen un efecto muy fuerte sobre la economía, el medio ambiente y las personas. Y estamos enfocados en que esas acciones contribuyan de manera positiva en el desarrollo sostenible, satisfaciendo las necesidades actuales, pero sin comprometer las capacidades de la generaciones que nos sucedan en el futuro. Y, fundamentalmente, ofrecer transparencia en todo nuestro accionar cotidiano.

Estamos convencidos que la generación de trabajo genuino, en donde nuestros colaboradores se sientan parte del proyecto, potencian y mejoran la experiencia de nuestros Clientes actuales y sin afectar a futuras generaciones.

¡Muchas Gracias!”

**Hernan Pochat**  
Presidente del Grupo Car One



## Carta del gerente general

“Estamos inmensamente felices de poder presentar nuestro 1er Reporte de Sustentabilidad correspondiente al período 2023 de BLEU AUTOMOTORES.

Este 1er Reporte de Sustentabilidad, que cumple con los rigurosos estándares GRI, permite que un concesionario como BLEU declare públicamente sus impactos más significativos en la economía, el medioambiente y las personas, incluidos los impactos que afectan a los derechos humanos y cómo gestionamos estos impactos.

En cuanto a nuestra gestión ambiental, tenemos como objetivo la reducción de la huella de carbono que pudimos generar y la optimización del uso de los recursos para beneficio del medio ambiente y mejorar nuestro accionar.

En cuanto al desempeño y prácticas laborales, durante 2023 contamos con más de 78 colaboradores en nuestras 4 sucursales comprometidos fuertemente con la transparencia en su trabajo y en promover la equidad de género. También hemos reforzado y promovido internamente nuestro compromiso con una gestión de procedimientos y buenas prácticas para identificar y clasificar los riesgos operativos para poder actuar rápidamente en caso de ser necesario.

Somos conscientes que asumimos metas ambiciosas y estamos trabajando para cumplirlas estrictamente entre todos los que conformamos Bleu Automotores, buscando que el desarrollo de estas buenas prácticas y la excelencia en los procedimientos mencionados sigan escalando constantemente y sean sostenibles a lo largo del tiempo.

¡Muchas gracias por acompañarnos!”

**Javier Mazzaglia**  
Gerente General  
Bleu Automotores S.A.,

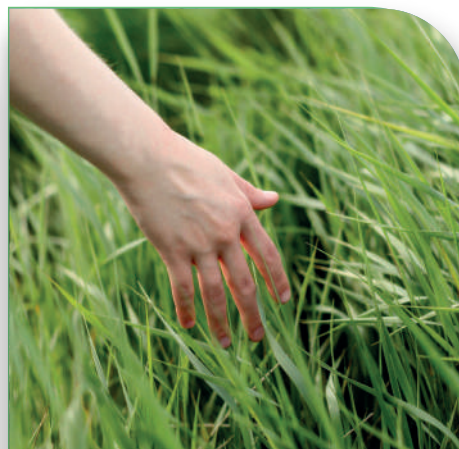


# Contenidos



## 1. Perfil y Gobernanza

- 06. Razón Social
- 06. Operación
- 07. BLEU - Comité Ejecutivo
- 08. BLEU - Backoffice Indirecto
- 09. Grupos de Interés
- 10. Historia
- 11. Actividades
- 12. Encuesta
- 14. Colaboradores
- 20. Políticas & Procesos
- 21. Políticas de Adquisición
- 22. Cadenas de Suministro
- 23. Políticas de Anticorrupción
- 24. Canal de Denuncias
- 25. Código de ética y Conducta



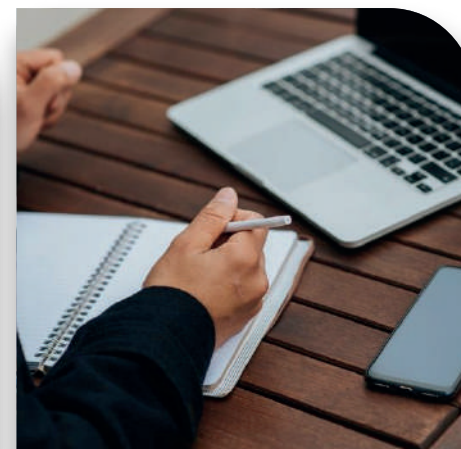
## 2. Desempeño Ambiental

- 27. Emisiones Indirectas:  
Combustible
- 28. Emisiones Directas:  
Energía eléctrica
- 29. Emisiones Directas:  
Gas de red
- 30. Emisiones Directas:  
Agua de red
- 31. Tratamiento de Residuos



## 3. Desempeño Social

- 33. Formación & Capacitación -  
Prácticas laborales
- 34. Diversidad
- 35. Estrategias de Comunidad



## 4. Contenidos informe

- 38. Período del informe
- 39. Listado de Temas Materiales GRI
- 40. Estándares GRI
- 42. Contacto

# Perfil y Gobernanza

# BLEU Automotores S.A.

Nombre comercial: BLEU  
Razón social: Bleu Automotores S.A.  
Forma Jurídica: Sociedad Anónima.

## Operación en Buenos Aires, Argentina.

**Tortuguitas:** Predio Car One - Ruta Panamericana, Ramal Pilar km 35,5 - Tortuguitas.

**Olivos:** Av. Maipú 2122, Olivos.

**Florida:** Av. Mitre 202, Florida.

**Vicente Lopez:** Av. del Libertador 1801, Vicente Lopez.



1. BLEU Tortuguitas (1999)



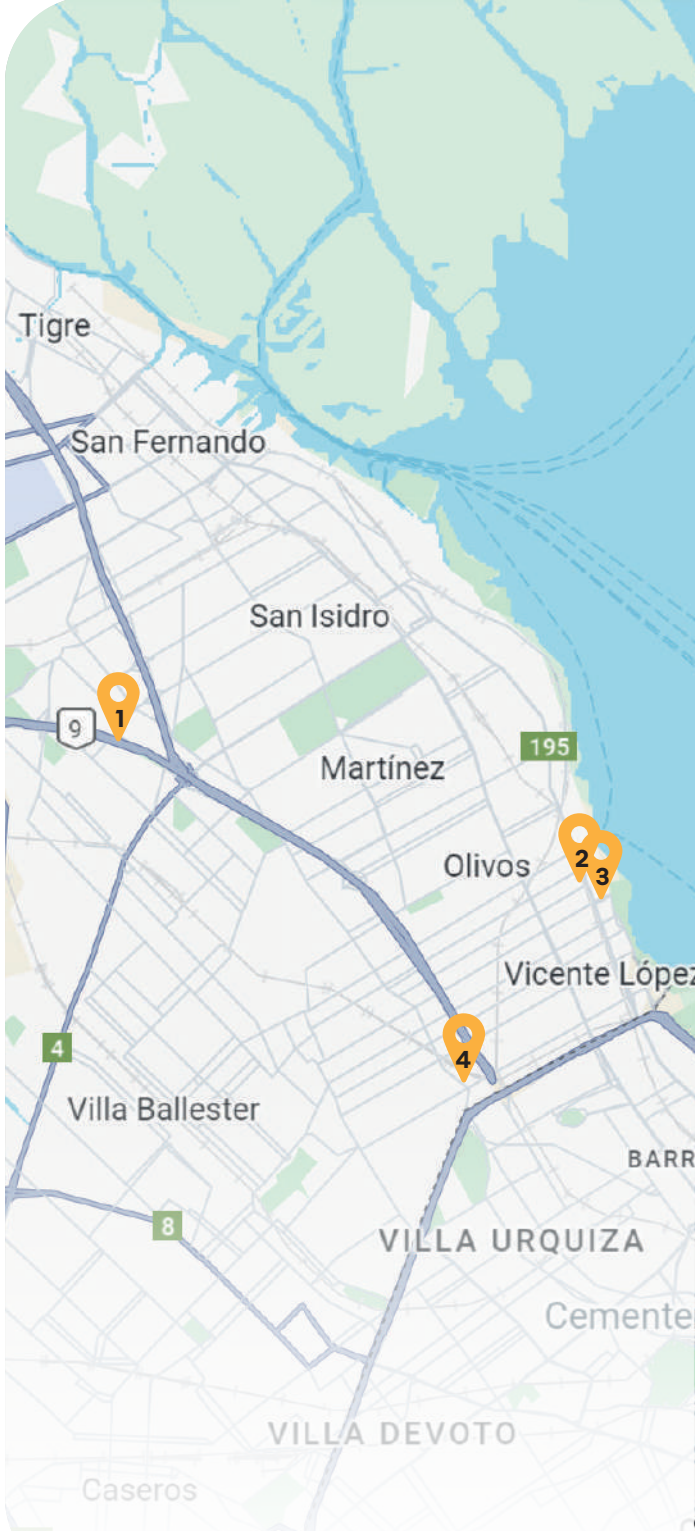
2. BLEU Vicente Lopez (2022)



3. BLEU Olivos (2015)



4. BLEU Florida (2015)



# Comité ejecutivo 2023



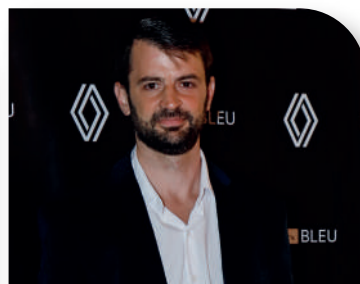
**Claudio San Roman**

Gerente General Bleu  
Antigüedad en el cargo: 2 años



**Javier Mazzaglia**

Supervisor de Ventas  
Antigüedad en el cargo: 3 años



**Andrés Meroni**

Gerente Postventa  
Antigüedad en el cargo: 2 años



**Andrea Benitez**

Responsable de Calidad  
Antigüedad en el cargo: 9 años



**Belén Gerez**

Resp. Ventas Corporativas / Pro+  
Antigüedad en el cargo: 9 años



**Freddy Benitez**

Jefe Comercial Plan Rombo  
Antigüedad en el cargo: 6 meses

# Backoffice Indirecto 2023



## Leonardo Bonfiglio

Gerente de Recursos Humanos  
Antigüedad en el cargo: 2 años



## Paula Bastinaelli

Gerente Administración y Finanzas  
Antigüedad en el cargo: 16 años



## Maria Leguizamon

Gerente Arquitectura y Compras  
Antigüedad en el cargo: 11 años



## Lucas Serebrinik

Gerente de Sistemas  
Antigüedad en el cargo: 2 años



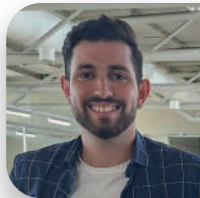
## Lidia Céspedes

Gerente Administración  
Antigüedad en el cargo: 16 años



## Hugo Raffinetti

Gerente Comunicación y Marketing  
Antigüedad en el cargo: 3 años

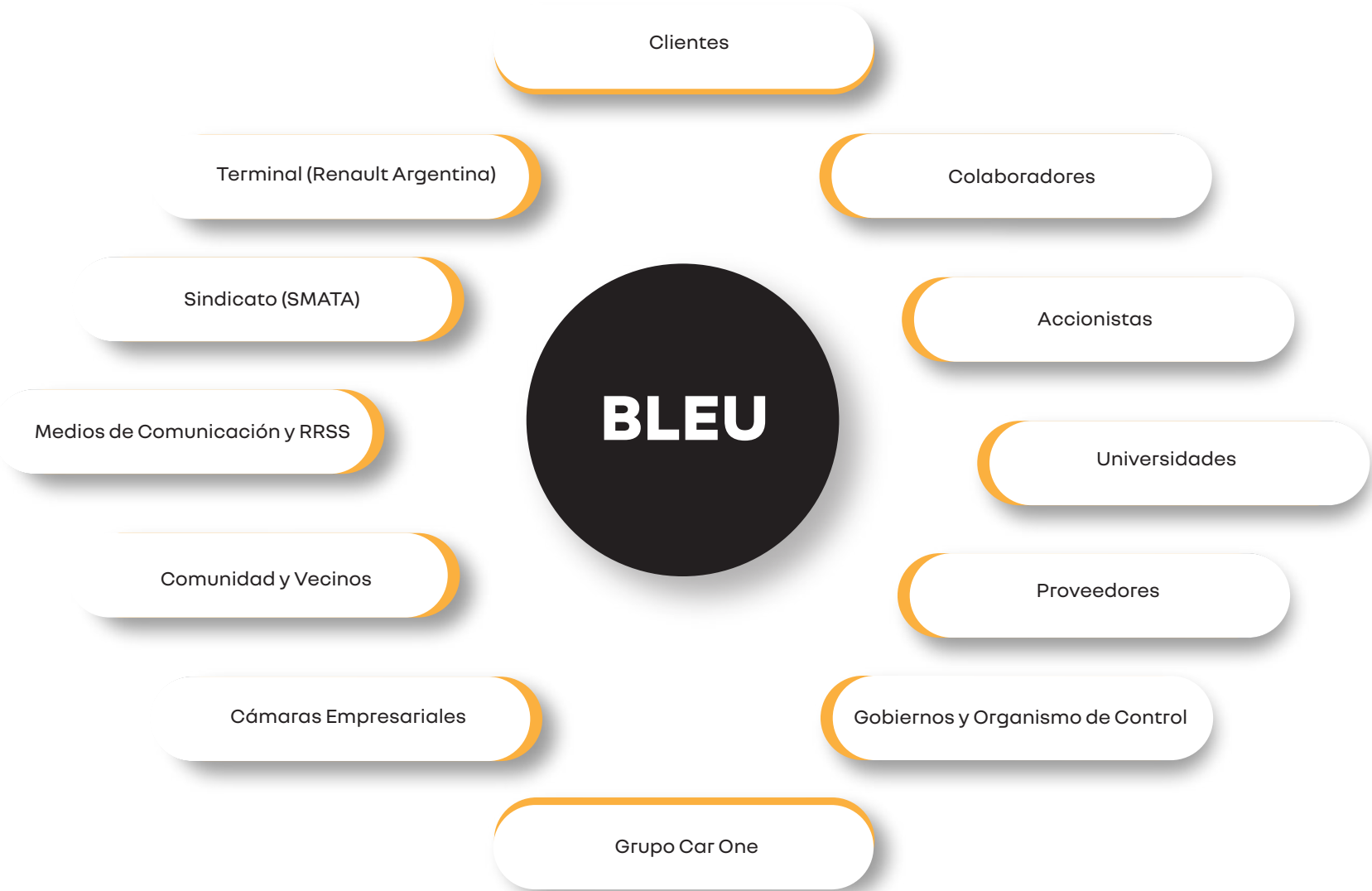


## Julian Lapido

Gerente Marketing Digital  
Antigüedad en el cargo: 1 año



# Grupos de interés



# Timeline

**Car One** fue inaugurado inicialmente como un predio para vender autos Usados Garantizados

1997

**Bleu Automotores Tortuguitas**

1999

**Bleu Automotores**

- Florida
- Olivos
- Vicente Lopez

2015

**Renault Bleu Automotores**

- Vicente Lopez.

**Primer local en Latam con la nueva imagen de Renault Internacional**

2022

## Desde 1997:

- Car One fue el primer grupo multimarca automotriz de la Argentina fundado por Manuel Antelo.
- Abrió su primer predio en Tortuguitas, Buenos Aires
- Originalmente Car One nació como una empresa dedicada a la comercialización de Autos Usados
- Poco tiempo después comenzó a añadir concesionarios de automóviles 0 Km a su negocio
- Hoy en día, junto al negocio de Autos Usados, conviven 10 marcas automóviles 0 km en el mismo predio
- **Bleu Automotores**, concesionario oficial Renault, cuenta actualmente con 4 puntos de ventas en GBA: **Tortuguitas, Olivos, Florida, Vicente López**

# Actividades BLEU

## Ventas

- Ventas Convencionales:
  - Automóviles
  - E-Tech Eléctricos
  - Utilitarios
  - Pick-ups
- Ventas Corporativas
- Toma de autos para la venta



## Postventa

- Talleres & Repuestos
- Taller nocturno (Bleu Florida)
- Taller móvil (Bleu Florida)
- Accesorios



## Financiación



## Calidad

- Satisfacción de Clientes:
  - Ventas
  - Posventas

# Indicadores de Satisfacción de Clientes

## 2021

| Categoría      | Encuesta   |
|----------------|------------|
| Venta          | 117        |
| Postventa      | 552        |
| <b>Totales</b> | <b>669</b> |

## 2022

| Categoría      | Encuesta   |
|----------------|------------|
| Venta          | 164        |
| Postventa      | 136        |
| <b>Totales</b> | <b>300</b> |

## 2023

| Categoría      | Encuesta   |
|----------------|------------|
| Venta          | 244        |
| Postventa      | 235        |
| <b>Totales</b> | <b>479</b> |

# Clientes que nos recomiendan

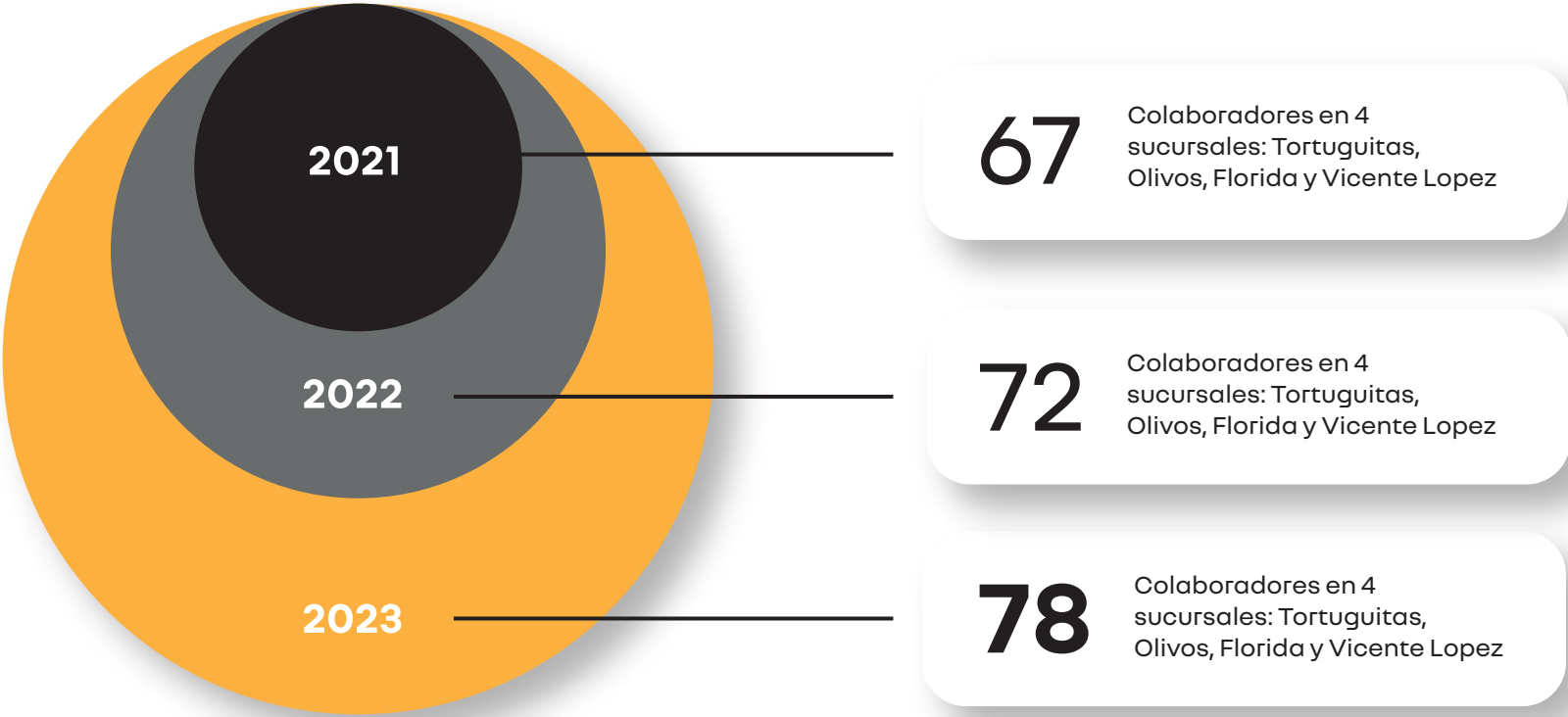
## Ventas 2023

| Indicadores     | Resultados |                    |
|-----------------|------------|--------------------|
| NPS 85%         | 84%        |                    |
| 5 Estrellas     | 211        | <b>Promotores</b>  |
| 4 Estrellas     | 24         | <b>Neutros</b>     |
| 1 a 3 Estrellas | 9          | <b>Detractores</b> |
| <b>Totales</b>  | <b>244</b> | <b>Encuestas</b>   |

## Postventa 2023

| Indicadores     | Resultados |                    |
|-----------------|------------|--------------------|
| NPS 83%         | 90%        |                    |
| 5 Estrellas     | 215        | <b>Promotores</b>  |
| 4 Estrellas     | 15         | <b>Neutros</b>     |
| 1 a 3 Estrellas | 5          | <b>Detractores</b> |
| <b>Totales</b>  | <b>235</b> | <b>Encuestas</b>   |

# Colaboradores



# Colaboradores



2023

4

SUCURSALES BLEU

78

COLABORADORES TOTALES BLEU

BLEU TORTUGUITAS

43

COLABORADORES

BLEU FLORIDA

10

COLABORADORES

BLEU OLIVOS

17

COLABORADORES

BLEU VICENTE LOPEZ

8

COLABORADORES

## Género

♀ Femenino 33

♂ Masculino 45

♀  
23

♀  
2

♀  
5

♀  
2

♂  
20

♂  
8

♂  
12

♂  
6



2023

4

SUCURSALES BLEU

78

COLABORADORES TOTALES BLEU

BLEU TORTUGUITAS

43

COLABORADORES

BLEU FLORIDA

10

COLABORADORES

BLEU OLIVOS

17

COLABORADORES

BLEU VICENTE LOPEZ

8

COLABORADORES

## Cargo / Categoría

13 Jerárquicos

♀ 4  
♂ 9

65 Colaboradores

♀ 28  
♂ 37

0 Pasantes

♀ 0  
♂ 0

7 Jerárquicos

♀ 4  
♂ 3

2 Jerárquicos

♀ 0  
♂ 2

3 Jerárquicos

♀ 0  
♂ 3

1 Jerárquicos

♀ 0  
♂ 1

36 Colaboradores

♀ 19  
♂ 17

8 Colaboradores

♀ 2  
♂ 6

14 Colaboradores

♀ 5  
♂ 9

7 Colaboradores

♀ 2  
♂ 5

0 Pasantes

♀ 0  
♂ 0

0 Pasantes

♀ 0  
♂ 0

0 Pasantes

♀ 0  
♂ 0

0 Pasantes

♀ 0  
♂ 0

**Jerárquicos\*** (Gerente - Supervisor-Responsable-Jefe)

**Colaboradores\*** (Asesor-Analista-Administración-Facilitador-Contador-Operario-Recepcionista)

2023

4

SUCURSALES BLEU

78

COLABORADORES TOTALES BLEU

BLEU TORTUGUITAS

43

COLABORADORES

BLEU FLORIDA

10

COLABORADORES

BLEU OLIVOS

17

COLABORADORES

BLEU VICENTE LOPEZ

8

COLABORADORES

## Segmento etario

Menos de 20 años

1

De 20 a 29 años

18

De 30 a 39 años

29

De 40 a 49 años

20

Más de 50 años

10

Menos de 20 años

0

De 20 a 29 años

11

De 30 a 39 años

15

De 40 a 49 años

12

Más de 50 años

5

Menos de 20 años

0

De 20 a 29 años

2

De 30 a 39 años

5

De 40 a 49 años

3

Más de 50 años

0

Menos de 20 años

0

De 20 a 29 años

3

De 30 a 39 años

7

De 40 a 49 años

4

Más de 50 años

3

Menos de 20 años

1

De 20 a 29 años

2

De 30 a 39 años

2

De 40 a 49 años

1

Más de 50 años

2

2023

4

SUCURSALES BLEU

78

COLABORADORES TOTALES BLEU

BLEU TORTUGUITAS

43

COLABORADORES

BLEU FLORIDA

10

COLABORADORES

BLEU OLIVOS

17

COLABORADORES

BLEU VICENTE LOPEZ

8

COLABORADORES

## Nacionalidad

74 Argentina

1 Brasil

1 Perú

2 Venezuela

ARG  
41

BRA  
1

PERÚ  
0

VNZ  
1

ARG  
10

BRA  
0

PERÚ  
0

VNZ  
0

ARG  
16

BRA  
0

PERÚ  
0

VNZ  
1

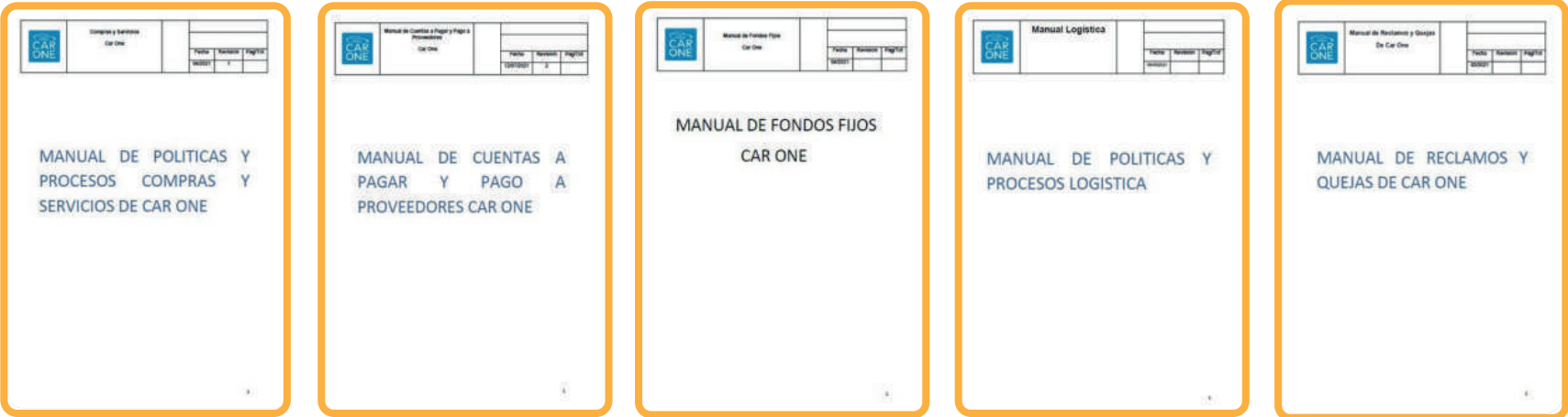
ARG  
7

BRA  
0

PERÚ  
1

VNZ  
0

# Políticas y Procesos



El **Grupo Car One** creó y tiene vigentes un conjunto de normas, políticas y procedimientos para asegurarse que las actividades de **BLEU AUTOMOTORES** y de todas las empresas y unidades de negocios que lo conforman, cumplan con las leyes, regulaciones y estándares éticos.

## Políticas de Adquisición

### Bienes de cambio - vehículos 0 Km & Postventa:

- Automóviles 0 Km
- Repuestos & accesorios para automóviles Renault

### Bienes de cambio - vehículos usados

- Automóviles usados tomados en parte de pago

### Compras genéricas:

- Cambios y reposición de cartelería y señalética
- Equipamiento técnico para Postventa
- Equipamiento para oficinas
- Cortesías para Clientes
- Merchandising
- Librería
- Arreglos y mantenimiento edilicio



# Cadena de Suministros

## Bienes de cambio - vehículos 0 Km & Postventa:

- Automóviles 0 Km
- Repuestos & accesorios para automóviles Renault



## Bienes de cambio - vehículos usados:

- Automóviles usados tomados en parte de pago



## Compras genéricas:

- Cambios y reposición de cartelería y señalética / Cortesías para Clientes / Merchandasing / Librería
- Equipamiento técnico para Postventa / Equipamiento para oficinas / Arreglos y Mantenimiento



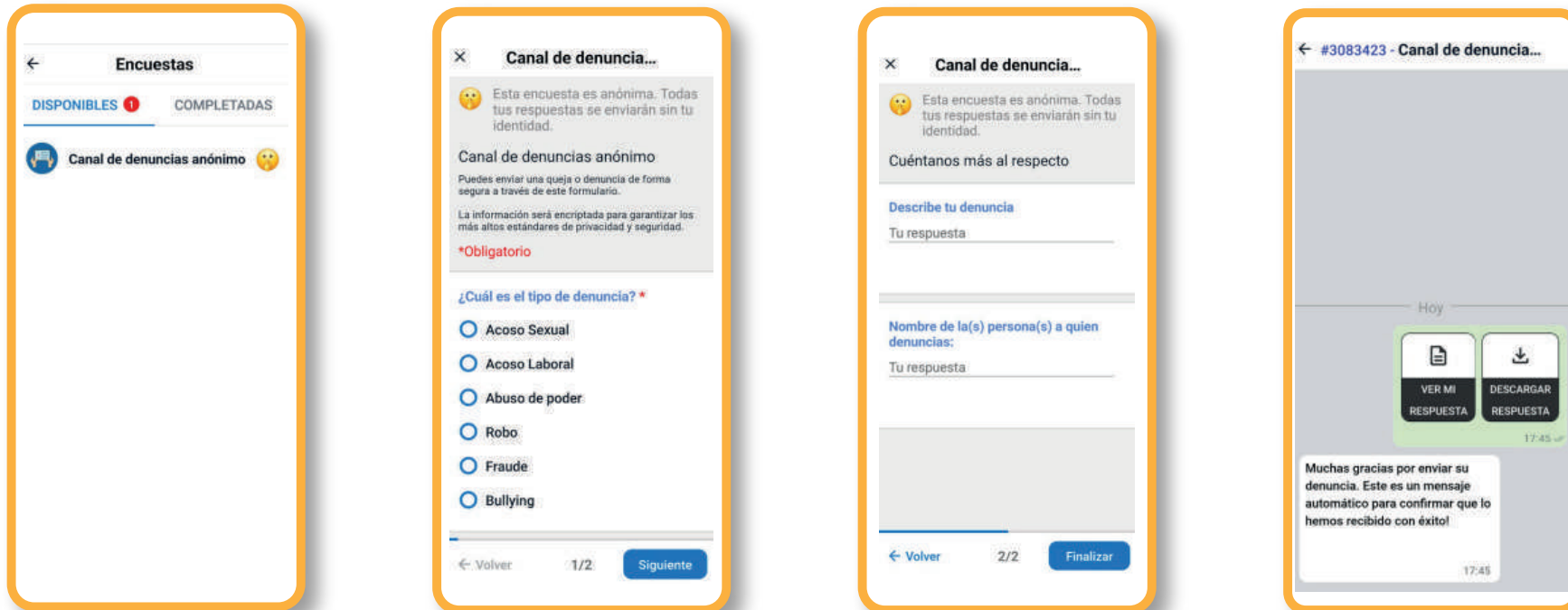
# Políticas Anticorrupción



Bleu - Cumplimiento con la Unidad de Información Financiera (UIF)  
 CUIT: 33-69650358-9



# Canal de Denuncias



El **Grupo Car One**, a través de la **app humand**, permite que todos los colaboradores de **BLEU AUTOMOTORES** y de todas las empresas y unidades de negocios que lo conforman, puedan realizar cualquier tipo de denuncia para ser atendida con la seriedad del caso.



# Código de Ética y Conducta

El Grupo Car One creó y tiene vigente un **Código de Ética & Conducta** para asegurarse que las actividades de **BLEU AUTOMOTORES** y de todas las empresas y unidades de negocios que lo conforman, se mantengan dentro de los estándares éticos promulgados.

**Código de Ética y Conducta**  
Grupo Car One

**Código de Ética y Conducta**

CAR ONE se apoya sobre 3 pilares fundamentales:

1. **TRATO INTERPERSONAL ENTRE COLABORADORES**
2. **TRATO CON CLIENTES**
3. **CONFIDENCIALIDAD PROTECCIÓN DE DATOS**

**1. TRATO INTERPERSONAL ENTRE COLABORADORES**  
Bajo la consigna **"Todos somos CAR ONE"** se promueve un trato digno, respetuoso y justo sin importar género, raza, etnia, orientación sexual, capacidades especiales u otras características personales.

**2. TRATO CON CLIENTES**  
CAR ONE establece sus objetivos organizacionales centrados en la plena satisfacción del cliente. Por lo tanto, es esperable una comunicación humana, empática y proactiva con el cliente.

**3. CONFIDENCIALIDAD - PROTECCIÓN DE DATOS**  
La confidencialidad es la garantía de que la información personal de terceros y propia de la organización estará protegida para que no sea divulgada sin consentimiento.

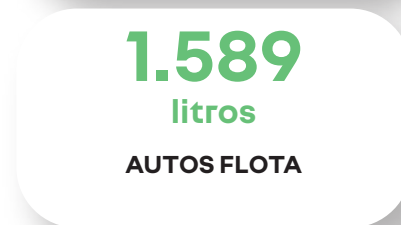
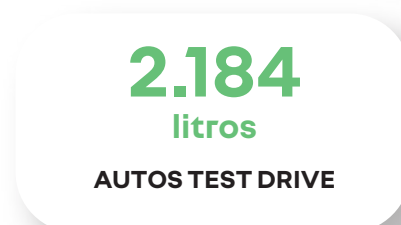
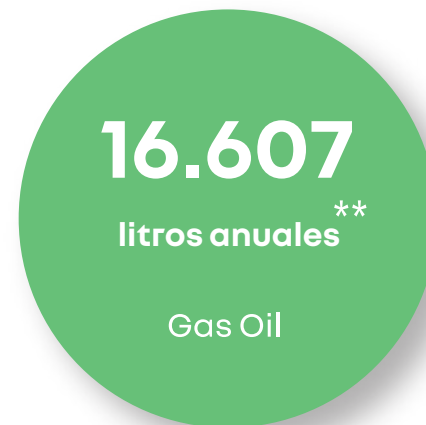
**CAR ONE**  
TODO LO QUE TE MUEVE EN UN SOLO LUGAR

**Desempeño Ambiental**

## Emisiones Directas



**Combustible**  
Consumo anual **2023**\*



(\*) Los consumos corresponden a las 4 (cuatro) sucursales de BLEU: Tortuguitas - Olivos - Florida - Vicente López durante el 2023

(\*\*) Incluye el total de gas oil utilizado por el grupo electrógeno del Predio Car One de Tortuguitas

(\*\*\*) Grupo electrógeno móvil para el servicio móvil

(\*\*\*\*) Grupo electrógeno hay solamente en Bleu Tortuguitas, en el Predio Car One y abastece a todo el predio, incluyendo a Bleu Automotores

Fuente: Tickets

# Emisiones Directas

## Energía Eléctrica Consumo anual 2023

**251.924 kw**

**BLEU TORTUGUITAS**

Local con TARIFA: T3-S MT

**51.330 kw**

**BLEU OLIVOS**

Local con TARIFA: T2

**50.141 kw**

**BLEU FLORIDA**

Local con TARIFA: T2

**514.557  
kw**

**107.297 kw**

**BLEU VICENTE LOPEZ**

Es la suma de dos locales  
Locales con TARIFA: T1-G2

Bleu Tortuguitas: el consumo de energía eléctrica es proporcional al total consumido en el Predio por todos los locales.  
Fuente: Facturas mensuales

# Emisiones Directas

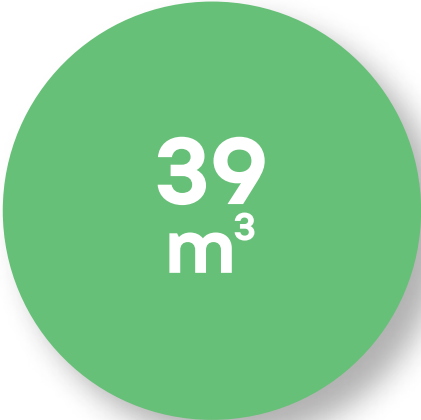
**Gas de Red**  
Consumo anual **2023**



La sucursal no cuenta con Gas de Red



La sucursal no cuenta con Gas de Red



La sucursal no cuenta con Gas de Red

Fuente: Facturas mensuales

## Emisiones Directas

**Agua de Red**  
Consumo anual 2023

**0 m<sup>3</sup>**

**BLEU TORTUGUITAS**

La sucursal no cuenta con agua de red

**274 m<sup>3</sup>**

**BLEU OLIVOS**

**2.059  
m<sup>3</sup>**

**1.404 m<sup>3</sup>**

**BLEU FLORIDA**

En los meses de junio y julio se descubrió la pérdida importante de un caño

**381 m<sup>3</sup>**

**BLEU VICENTE LOPEZ**

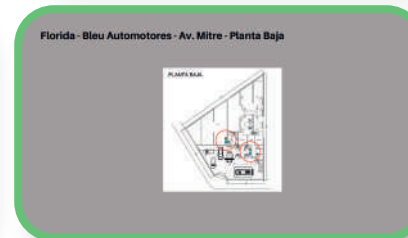
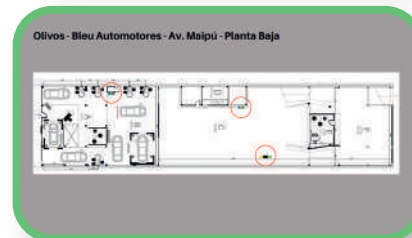
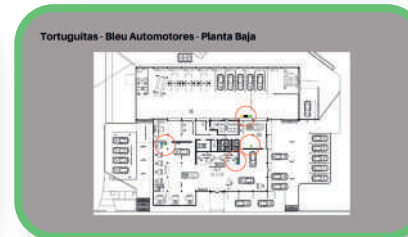
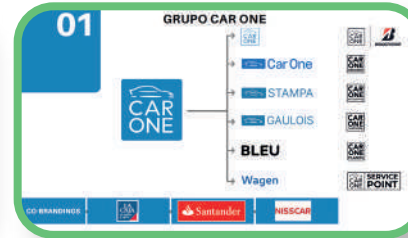
Es la suma de dos locales

El consumo de agua se divide en: consumo personal, limpieza de cada sucursal, lavado de los automóviles a exhibir y entregar  
Fuente: Facturas mensuales

# Residuos

El **Grupo Car One** creó una política de **Gestión Integral de Residuos (GIRI)** enfocada en minimizar el impacto ambiental producido por el desempeño diario de **BLEU AUTOMOTORES** y de todas las empresas y unidades de negocios que lo conforman.

Sumó en este proyecto a empresas que se encuentran dentro del mismo predio de Tortuguitas pero que no son parte del Grupo Car One.



# Desempeño Social



# Prácticas Laborales - Formación y Capacitación

El **Grupo Car One** centraliza todas las prácticas laborales, como las horas de formación de todos sus colaboradores, tanto de **BLEU AUTOMOTORES** como de todas las empresas y unidades de negocios que lo conforman.

El número de colaboradores incluye personal de Plan de Ahorro que tiene un alto porcentaje de fluctuación.

| Tipo                     | Formación   | Horas       | Descripción  | Público objetivo                              | Área | Part. BLEU |
|--------------------------|---|-------------|--|---|------|------------|
| COMPETENCIAS GENERALES   | Excel Avanzado  | 12          |  | Colaboradores áreas de servicio               |      | 1          |
|                          | Power BI  | 18          |  | Colaboradores áreas de servicio               |      | 1          |
|                          | Microsoft Teams   | 3           |  | Colaboradores áreas de servicio               |      | 5          |
| COMPETENCIAS SISTÉMICAS  | Manejo de equipo / Liderazgo / Resolución de conflictos / Adaptabilidad | 9           | Brindar herramientas que permitan trabajar de forma efectiva, estimulando y potenciando a sus equipos para que puedan cumplir sus objetivos                              | Responsable entregas PDA                      | PDA  | 1          |
|                          | Manejo de equipo / Liderazgo  | 3           | Entregar herramientas que les permitan trabajar con sus equipos de manera efectiva.  | Nuevos supervisores PDA                       | PDA  | 4          |
|                          | Coach   | 1           | Devolucion psicopotencial  | Colaboradores PV                              | PV   | 2          |
|                          | Managment desarrollo competencias                                       | 16          | Brindar herramientas de liderazgo, Gestión del Cambio, Organización, Planificación y Gestión del Stress  | Mandos medios PDA                             | PDA  | 4          |
| COMPETENCIAS ESPECÍFICAS | Experiencia servicio  | 3           |  | Nuevos ingresos                               |      | 35         |
|                          | Análisis de datos   | 12          | Desarrollo de competencias de análisis de datos para la toma de decisiones   | Supervisores ventas y Jefes comerciales - PDA | PDA  | 4          |
|                          | Taller entrevista   | 3           | Entregar herramientas que permitan a los supervisores eficientar la selección de vendedores  | Supervisores ventas PDA                       | PDA  | 3          |
|                          | Introducción a PDA  | 3,5         | Explicar beneficios y proceso interno de las suscripciones de PDA para permitir a los vendedores mejorar sus argumentos de ventas y brindar mejor atención a los Cliente | Nuevos vendedores PDA                         | PDA  | 28         |
|                          |   | <b>83,5</b> |  |   |      | <b>88</b>  |

# Diversidad

El **Grupo Car One** creó y tiene vigente un **Código de Ética & Conducta** para asegurarse que las actividades de **BLEU AUTOMOTORES** y de todas las empresas y unidades de negocios que lo conforman, se mantengan dentro de los estándares éticos promulgados.

El **#1** hace hincapié en el **TRATO INTERPERSONAL ENTRE COLABORADORES**, promoviendo el trato digno, respetuoso y justo sin importar género, raza, etnia, orientación sexual, capacidades especiales u otras características personales.

## Código de Ética y Conducta

Grupo Car One



## Código de Ética y Conducta



1.

### TRATO INTERPERSONAL ENTRE COLABORADORES

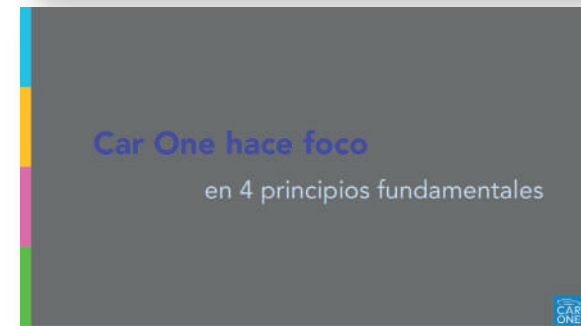
Bajo la consigna "**Todos somos CAR ONE**" se promueve un trato digno, respetuoso y justo sin importar género, raza, etnia, orientación sexual, capacidades especiales u otras características personales.

# Estrategias de Comunidad

El **Grupo Car One** creó una política de **Responsabilidad Social Empresaria** para asegurarse que las actividades de **BLEU AUTOMOTORES** y de todas las empresas y unidades de negocios que lo conforman, contribuyan para:  
que el clima organizacional sea óptimo,  
generar empleados identificados con la empresa  
y comprometidos con los proyectos solidarios con su comunidad.

Esta política de RSE hace foco en **4 principios fundamentales: MOVILIDAD - PERSONAS - COMUNIDAD - PLANETA.**

El principio COMUNIDAD busca la concientización en contribuir a la construcción del bien común ya que el accionar repercute ante la gente y sobre el resto de la comunidad.



# Iniciativas destacadas

Se promueven diferentes acciones entre todos los colaboradores (tanto del Predio de Tortuguitas y de TODAS las sucursales) :

## Recolección de alimentos no perecederos y juguetes para:

- donar a diferentes merenderos de la Municipalidad de Malvinas Argentinas.
- para días especiales: Día de la Niñez y Navidad. Las entregas son realizadas por personal de Car One y se hacen en nombre de 'los empleados de Car One'.

**Donación a asociaciones vecinales** todo el material tecnológico que deja de utilizar; ya sea por actualizaciones o por cambios que se producen en la compañía. Todo lo que se dona está en buen estado y funcionando:

- Monitores y CPU's con software desactualizado (en funcionamiento).
- Mobiliario viejo en buen estado
- Sobrantes de materiales para la construcción que están aptos para usarse
- Promover la inclusión de jóvenes profesionales en el mundo laboral con el programa "CREANDO FUTUROS EXPERTOS" de la Fundación Nordelta



# Contenidos informe

BLEU AUTOMOTORES S.A. ha elaborado el informe utilizando como referencia los Estándares GRI (Global Reporting Initiative) para el período del 01/01/2023 al 31/12/2023



# Listado de Temas Materiales GRI

GRI 204- Prácticas de adquisición

GRI 205 - Anticorrupción

GRI 302- Energía

GRI 303- Agua y efluentes

GRI 305- Emisiones

GRI 306- Residuos

GRI 404 - Formación y enseñanza

GRI 405 - Diversidad e igualdad de oportunidades

GRI 413 comunidad- inversión social

Indicador propio: Cliente

# Índice de Contenidos GRI

**Declaración de uso:** BLEU Automotores S.A. ha elaborado el informe en referencia a los estándares GRI para el período 01/01/2023 - 31/12/2024

**GRI 1 usado:** GRI 1: Fundamentos

**Estándares Sectoriales GRI aplicables:** No aplicable.

| Estándar GRI / Otra fuente                | Contenido   | Página                      |
|---|---|-----------------------------|
| <b>CONTENIDOS GENERALES</b>               |   |                             |
| GRI 2: Contenidos Generales 2021          | 1. La organización y sus prácticas de presentación de informes                  |                             |
|   | 2-1. Detalles organizacionales  | 6                           |
|   | 2-3. Período objeto del informe, frecuencia y punto de contacto                 | 38                          |
|   | 2. Actividades y trabajadores   |                             |
|   | 2-6. Actividades, cadena de valor y otras relaciones comerciales                | 21 - 22                     |
|   | 2-7. Empleados  | 14 - 15 - 16 - 17 - 18 - 19 |
|   | 3. Gobernanza   |                             |
|   | 2-9. Estructura de gobernanza y composición                                     | 7 - 8                       |
|   | 4. Estrategía, políticas y prácticas  |                             |
|   | 2-22. Detalles organizacionales   | 20 - 21 - 22 - 23 - 24 - 25 |
|   | 5. Participación de los grupos de interés                                       |                             |
|   | 2-29. Enfoque para la participación de los grupos de interés                    | 9                           |
| <b>PRÁCTICAS DE ABSTECIMIENTO</b>         |   |                             |
| GRI 3: Temas Materiales 2021              | 3-3. Gestión de los temas materiales  |                             |
| GRI 204: Prácticas de ABASTECIMIENTO 2016 | 204-1. Proporción de gasto en proveedores locales                               | 21                          |
| <b>LUCHA CONTRA LA CORRUPCIÓN</b>         |   |                             |
| GRI 3: Temas Materiales 2021              | 3-3. Gestión de los temas materiales  |                             |
|   | 205-1. Comunicación y formación sobre políticas y procedimientos anticorrupción | 23 - 24 - 25                |



# Índice de Contenidos GRI

|  |  |         |
|--|--|---------|
| <b>GESTIÓN DE LA ENERGÍA</b>                         |  |         |
| GRI 3: Temas Materiales 2021                         | 3-3. Gestión de los temas materiales   |         |
| GRI 302: ENERGÍA 2016                                | 302-1. Consumo energético dentro de la organización  | 28      |
| <b>GESTIÓN DE AGUA Y AFLUENTES</b>                   |  |         |
| GRI 3: Temas Materiales 2021                         | 3-3. Gestión de los temas materiales   |         |
| GRI 303: AGUA Y AFLUENTES 2018                       | 303-3. Extracción de agua  | 30      |
| <b>EMISIONES GEI Y CALIDAD DEL AIRE</b>              |  |         |
| GRI 3: Temas Materiales 2021                         | 3-3. Gestión de los temas materiales   |         |
| GRI 305: EMISIONES 2016                              | 305-1. Emisiones directas GEI (alcance 1)  | 27      |
|  | 305-2. Emisiones indirectas de GEI al generar energía (alcance 2)  |         |
|  | 305-4. Intensidad de las emisiones GEI   |         |
| <b>RESIDUOS Y ECONOMÍA CIRCULAR</b>                  |  |         |
| GRI 3: Temas Materiales 2021                         | 3-3. Gestión de los temas materiales   |         |
| GRI 306: RESIDUOS 2020                               | 306-3. Residuos generados  | 31      |
| <b>FORMACIÓN Y EDUCACIÓN</b>                         |  |         |
| GRI 3: Temas Materiales 2021                         | 3-3. Gestión de los temas materiales   |         |
| GRI 404: FORMACIÓN Y EDUCACIÓN 2016                  | 404-1. Media de horas de formación al año por empleado   | 33      |
|  | 404-3. Porcentaje de empleados que reciben evaluaciones periódicas de desempeño y desarrollo profesional       | 33      |
| <b>DIVERSIDAD E IGUALDAD DE OPORTUNIDADES</b>        |  |         |
| GRI 3: Temas Materiales 2021                         | 3-3. Gestión de los temas materiales   |         |
| GRI 405: DIVERSIDAD E IGUALDAD DE OPORTUNIDADES 2016 | 405-1. Diversidad en órganos de gobierno y empleados   | 34      |
| <b>DESARROLLO DE LAS COMUNIDADES LOCALES</b>         |  |         |
| GRI 3: Temas Materiales 2021                         | 3-3. Gestión de los temas materiales   |         |
| GRI 413: COMUNIDADES LOCALES 2016                    | 303-3. Operaciones con participación de la comunidad local, evaluaciones del impacto y programas de desarrollo | 35 - 36 |

## Te quedaron dudas?

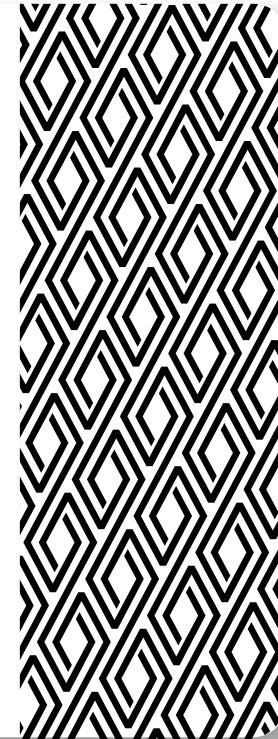
**andrea benitez**

Mail: [abenitez@carone.com.ar](mailto:abenitez@carone.com.ar)

Bleu Automotores S.A.

Ruta Panamericana; Ramal Pilar,

Km 35,5, Tortuguitas



**BLEU** 